



## Insert téléphonique

### Telephone hybrid







## SOMMAIRE

---

⇒ Description.....	4
⇒ Synoptique.....	4
⇒ Face avant.....	5
⇒ Face arrière.....	6
⇒ Choix de câblage.....	8
⇒ Caractéristiques.....	10
⇒ Informations.....	10

## SUMMARY

---

⇒ English.....	11
----------------	----

## DESCRIPTION

Cet équipement interface une table de mixage et un départ /retour de ligne téléphonique pour permettre l'envoi de la modulation musique et microphone vers un correspondant, et de pouvoir aussi retransmettre les interventions de celui-ci sur la sonorisation.

Au lieu de se connecter directement sur la ligne téléphonique comme un hybride classique le TEL 140 vient s'insérer entre le combiné téléphonique d'un poste classique et ce poste. L'avantage est que celui-ci fonctionne quelque soit le type de ligne, qu'elle soit analogique, numérique ou IP.

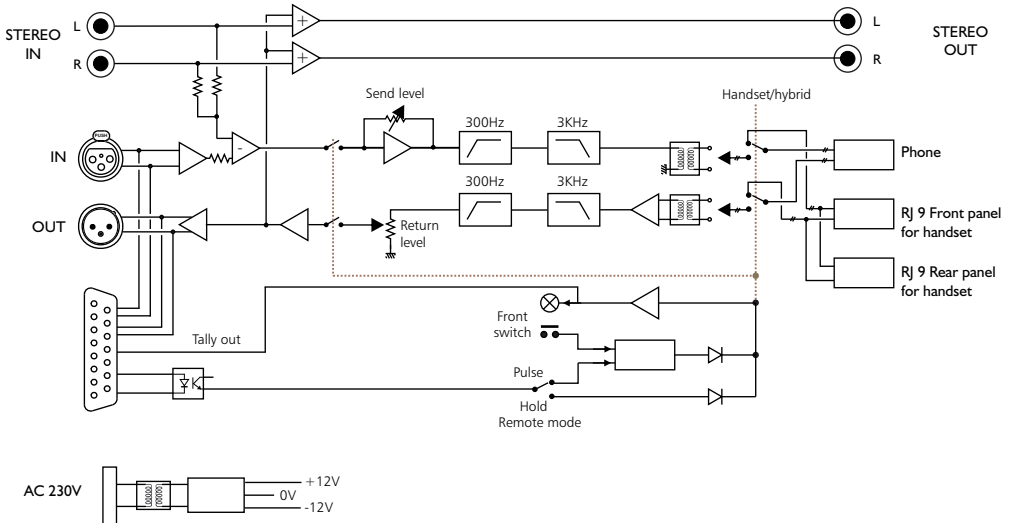
Son petit format permet de prendre place sur le bureau d'un journaliste et sans se soucier du type de la ligne téléphonique.

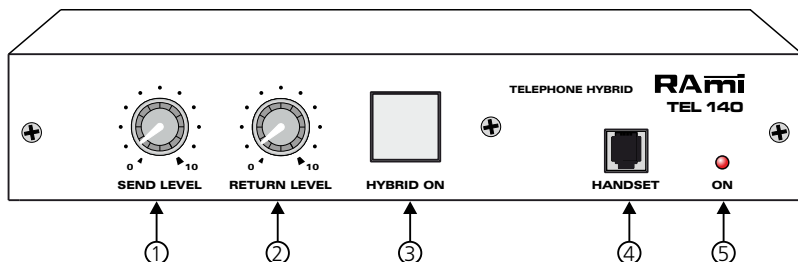
Trois types de connexion possibles avec la table de mixage.

- En sortie de celle-ci et en insertion gauche droite. (connexion asymétrique sur cinchs)
- En dérivation si la table de mixage possède un départ et retour auxiliaire. (connexions symétriques sur XLR)
- Sur la voie N-1 d'une console Broadcast. (connexions symétriques sur XLR)

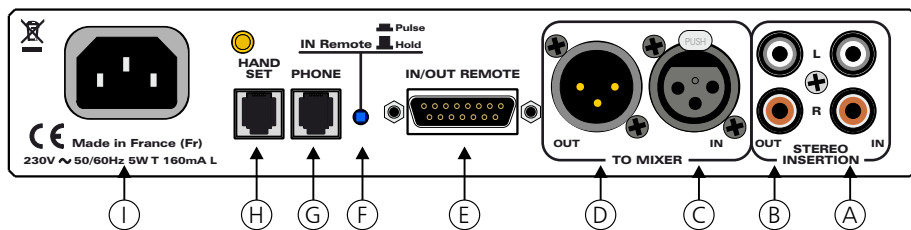
Le combiné téléphonique peut se connecter soit en face avant ou en face arrière en fonction de l'intégration voulue. Un cordon RJ9/RJ9 est fourni avec le TEL 140 pour permettre l'insertion entre le combiné et le poste.

## SYNOPTIQUE

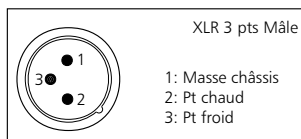
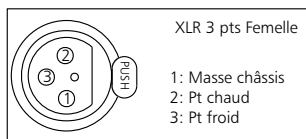




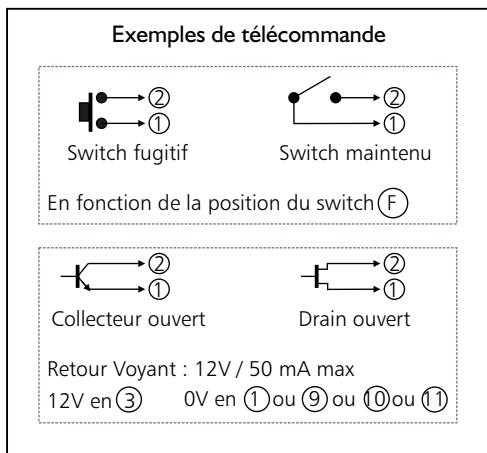
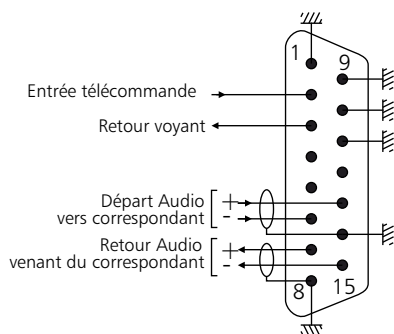
- 1 - Volume de départ de modulation vers le correspondant.
- 2 - Volume du retour correspondant.
- 3 - Commutateur permettant l'inversion entre le combiné téléphonique et le TEL140.
- 4 - Embase RJ9 pour le branchement d'un combiné téléphonique externe.
- 5 - Témoin lumineux de mise sous tension.



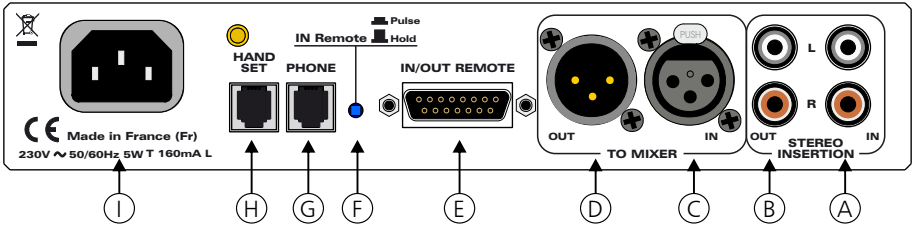
- A** - Connecteur type RCA. Entrée stéréophonique asymétrique de l'insert.
- B** - Connecteur type RCA. Sortie stéréophonique asymétrique de l'insert.
- C** - Entrée monophonique symétrique de l'insert pour l'envoi vers le correspondant sur embase XLR 3 points femelle.
- D** - Sortie monophonique symétrique du retour correspondant sur embase XLR 3 points mâle.



- E** - Embase Sub-D 15 points femelle de télécommande et départ/retour audio.



La Sub-D comporte à la fois la télécommande et le retour voyant, ainsi que le départ et le retour Audio symétrique. La connexion avec une RP2000 Rami ou Compact II Rami est assurée par un simple cordon Sub-D15 mâle/Sub-D mâle



**F** - Switch permettant de programmer la télécommande soit en mode maintenu, soit en mode pulse :

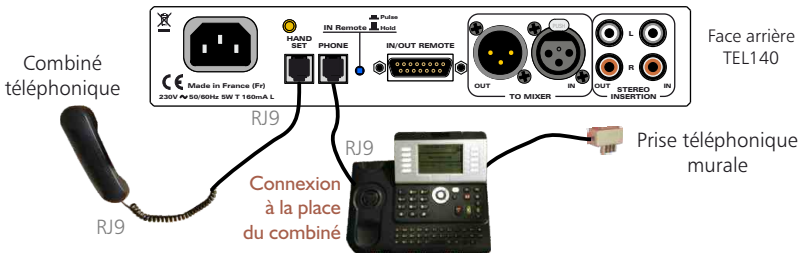
- Mode maintenu en position relâchée.
- Mode pulse en position appuyée

**G** - Embase RJ9 pour le branchement sur un poste téléphonique en lieu et place du combiné

**H** - Embase RJ9 pour le branchement d'un combiné téléphonique externe.

- 1- Débrancher le combiné téléphonique de sa base.
- 2- Brancher le dans la prise "Handset" du TEL140.
- 3- Relier le câble RJ9 fourni entre la prise "Phone" du TEL140 et la base du téléphone.

⇒ Schéma A : le combiné téléphonique est connecté en face arrière

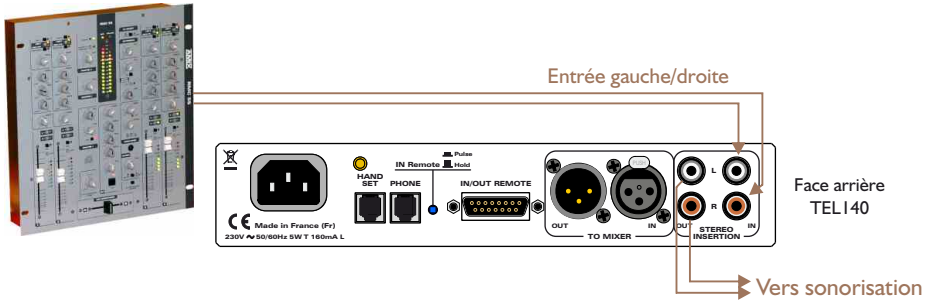


⇒ Schéma B : le combiné téléphonique est connecté en face avant

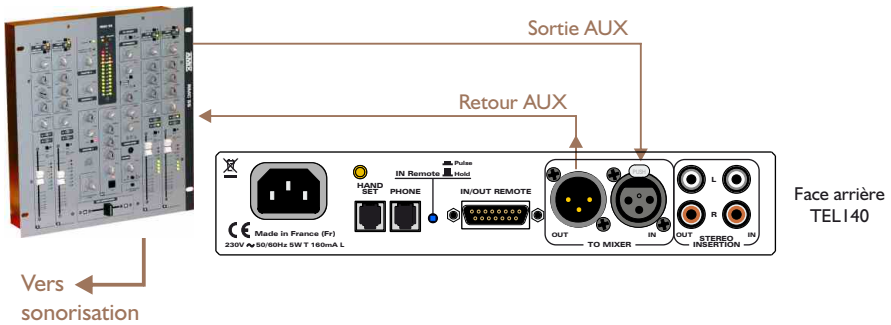


**G** - Embase secteur de type CEI

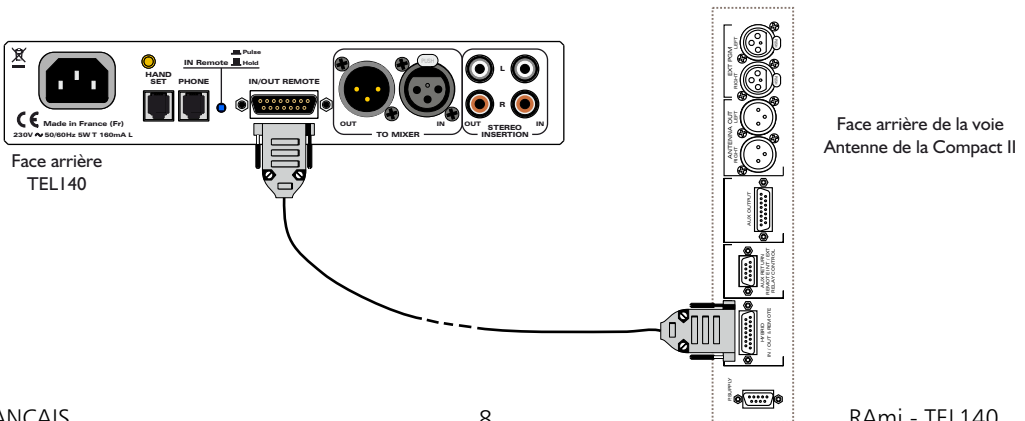
**1 - Utilisation en insertion sur le départ d'une table de mixage**



**2 - Utilisation en dérivation avec la sortie AUX et le retour AUX d'une table de mixage ou la voie N-1 d'une table Broadcast.**

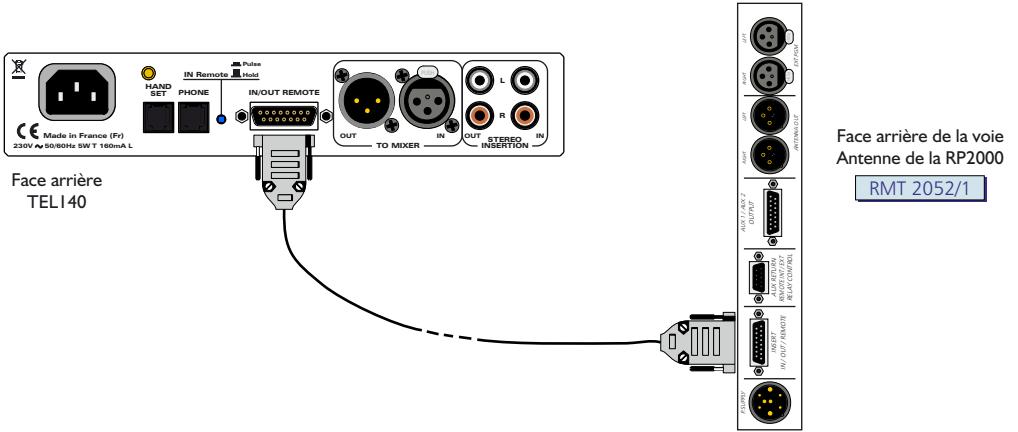


**3 - Utilisation avec une console Compact II**






### 4 - Utilisation avec une console RP2000



## CARACTERISTIQUES

Entrées	Connecteur	Type	Impédance	Niveau nominal	Saturation
Ligne audio stéréo	RCA	Asymétrique	10 Kohms	0 dBu	+20 dBu
Ligne audio mono	XLR	Symétrique	15 Kohms	+6 dBu	+26 dBu
Ligne téléphone retour	RJ9	Symétrique		-20 dBu	0 dBu

Sorties	Connecteur	Type	Impédance	Niveau nominal	Niveau maximum
Ligne téléphone envoi	RJ9	Symétrique	470 ohms	-22 dBu	-14 dBu
Ligne audio stéréo	RCA	Asymétrique	100 ohms	0 dBu	+20 dBu
Ligne audio mono	XLR	Symétrique	100 ohms	+6 dBu	+26 dBu

Alimentation : 230 Volts +/- 10 % 50/60 Hz.

Dimensions : 220 x 44 x 150 mm

Poids : 2 kg

## INFORMATION

### Attention !

L'alimentation du TEL140 dispose d'un connecteur d'alimentation d'énergie (2 pôles + terre). La terre doit être impérativement reliée au réseau d'énergie.

- Ne jamais faire fonctionner cet équipement sans le raccordement à la terre.
- Assurez-vous de la qualité de la terre avant la mise en route.
- Ne jamais démonter l'équipement, sans avoir pris la précaution de débrancher le cordon d'alimentation.
- Eviter l'exposition à de trop fortes températures
- Ne jamais exposer l'alimentation et l'appareil à la pluie, la neige ou à l'humidité.

Le TEL140 est conforme aux normes suivantes :

EN60065, EN55013, EN55020, EN60555-2, et EN60555-3, d'après les dispositions de la directive 73/23/EEC, 89/336/EEC et 93/68/EEC.



## SUMMARY

---

⇒ Description.....	12
⇒ Block diagram.....	12
⇒ Front panel.....	13
⇒ Rear panel.....	14
⇒ Wiring examples.....	16
⇒ Specifications.....	18
⇒ Informations.....	18

## DESCRIPTION

This equipment is designed to connect a mixing desk and a send / return from a telephone line, allowing to send music and microphone signals, to a remote correspondent, as well as to transmit his signal on the sonorisation.

Instead of using a classical hybrid on the telephone line, TEL140 is connected between the handset and the telephone base. The main advantage is that it works with any kind of equipment, POT, digital or IP.

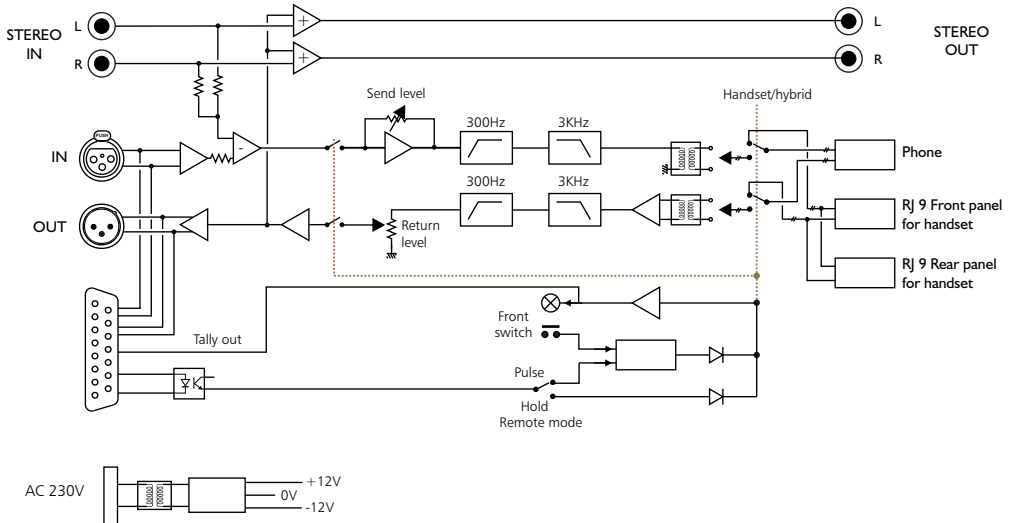
Its small size, allows to use it on a journalist's desk without caring the telephone line.

Three connections to the mixing console are possible :

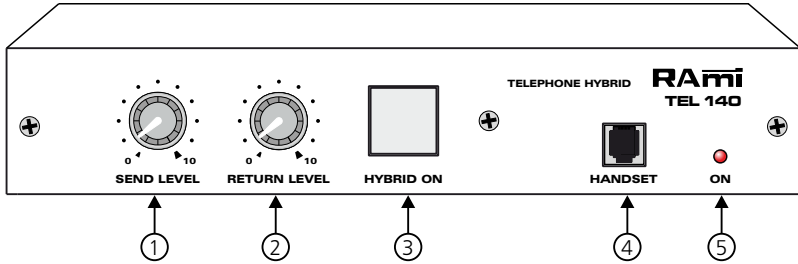
- ⇒ At its output in insert left right (unbalanced cinch)
- ⇒ As a derivation when the desk provides an aux send / return (XLR balanced)
- ⇒ To a broadcast console featuring N-1 channel (XLR balanced)

The handset plugs on the rear or front panel according to the needs. A RJ9/RJ9 wire is supplied as standard to allow connection between handset and telephone base.

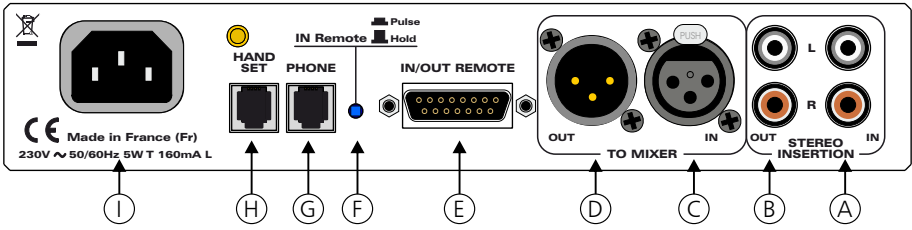
## BLOCK DIAGRAM



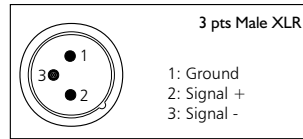
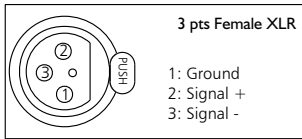
## FRONT PANEL



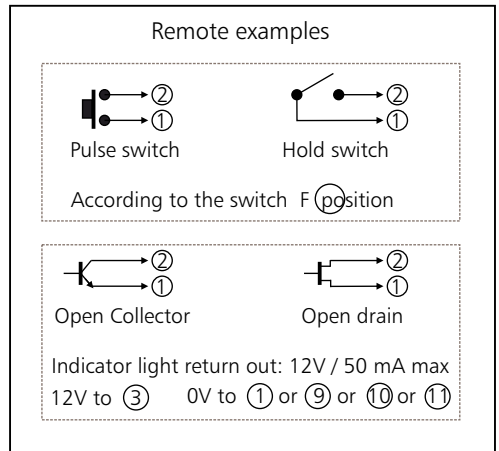
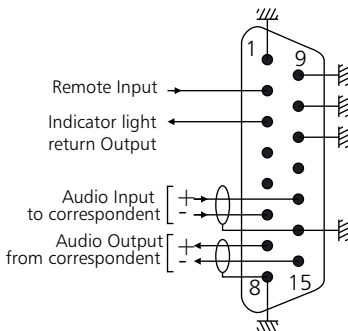
- 1 - Audio level to correspondent.
- 2 - Correspondent return level.
- 3 - Switch to toggle handset and TEL140.
- 4 - External Headset RJ9.
- 5 - Power supply light indicator.



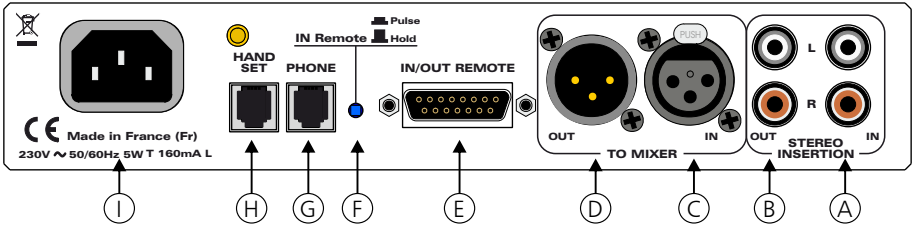
- A** - RCA connector. Unbalanced stereo hybrid input.
- B** - RCA connector. Unbalanced stereo hybrid output.
- C** - XLR 3 pins female socket. Balanced mono input to send the audio to the correspondent.
- D** - XLR 3 pins male socket. Balanced mono correspondent return.



- E** - Female Sud-D 15 remote control and audio in/out.



Sub-D features both remote control and indicator return, as well as audio balanced in/out. Wiring to a Rami RP2000 or Rami Compact uses a standard Sud-D 15 wire.



F - Switch to set remote in pulse or hold mode :

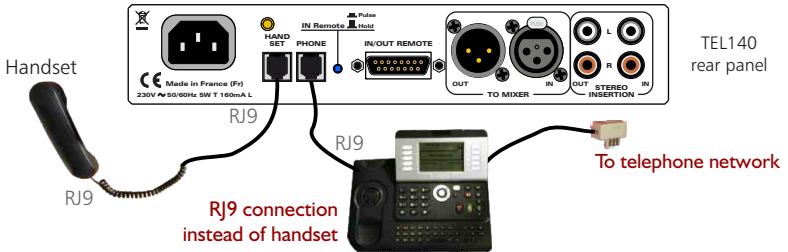
- Hold mode , key up.
- Pulse mode, key down.

G - RJ9 socket to connect to the telephone base instead of the handset.

H - External Headset RJ9.

- 1- Disconnect the handset from the base.
- 2- Connect it to the Tel 140 "Handset" socket.
- 3- Connect the supplied RJ9 wire to the TEL140 "Phone" socket and the base.

⇒ Picture A: Handset connected to the rear panel.

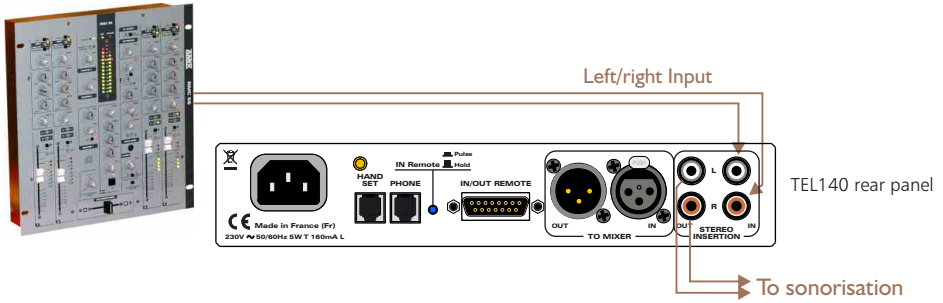


⇒ Picture B: Handset connected to the front panel.

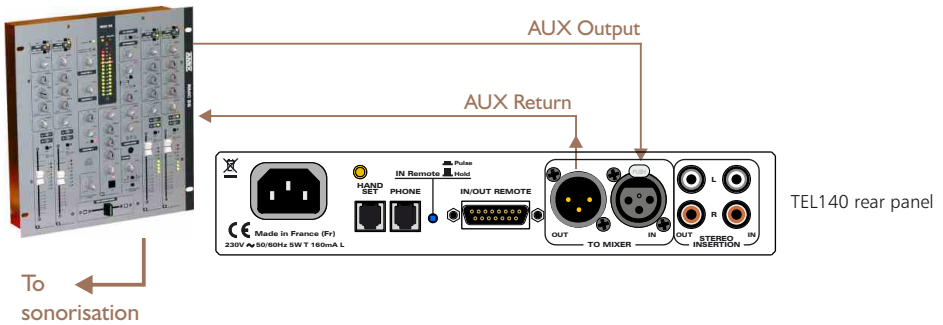


G - CEI mains socket.

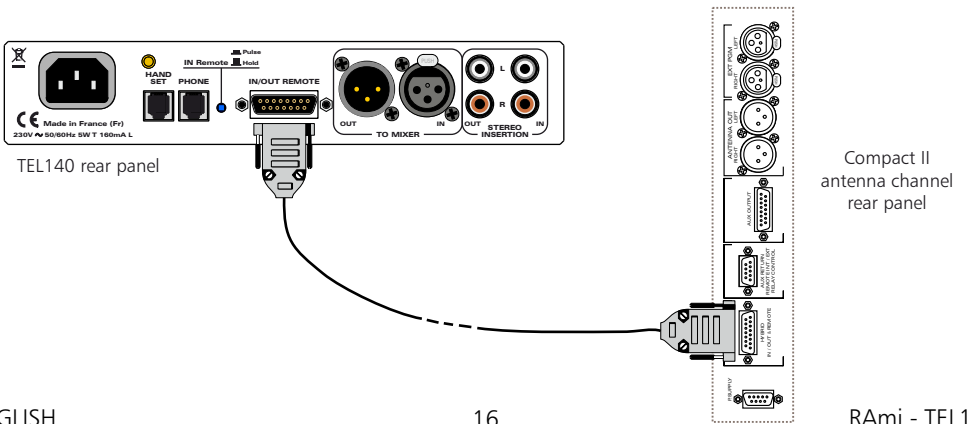
**1 - Use as insert on a mixing desk.**



**2 - Use as insert on AUX in/out or N-1 channel on a mixing desk.**

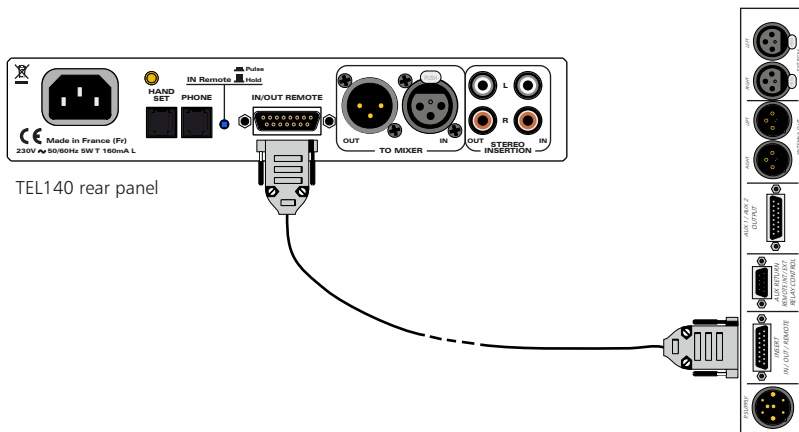


**3 - Wiring using a Compact II console**





4 - Wiring using a broadcast console (type RP2000)




TEL140 rear panel

RP2000  
Antenna channel  
rear panel

RMT 2052/1

## SPECIFICATIONS

INPUTS	Connector	Type	Impedance	Nominal Level	Clipping
Stereo audio line	RCA	Unbalanced	10 Kohms	0 dBu	+20 dBu
Mono audio line	XLR	Balanced	15 Kohms	+6 dBu	+26 dBu
Telephone return	RJ9	Balanced		-20 dBu	0 dBu

Output	Connector	Type	Impedance	Nominal Level	Maximum Level
Telephone send	RJ9	Balanced	470 ohms	-22 dBu	-14 dBu
Stereo audio line	RCA	Unbalanced	100 ohms	0 dBu	+20 dBu
Mono audio line	XLR	Balanced	100 ohms	+6 dBu	+26 dBu

Power supply: 230 Volts +/- 10 % 50/60 Hz.

Dimensions: 220 x 44 x 150 mm

Weight: 2 kg

## INFORMATION

### Attention !

TEL140 mains connector has three wires (2 poles + earth). Earth should imperatively be connected to mains earth.

- Never use this equipment without proper grounding.
- Check quality of grounding.
- Never open the case without disconnecting mains
- Avoid high temperature exposure.
- Never expose the equipment to rain, snow or moisture.

TEL140 complies with :

EN60065, EN55013, EN55020, EN60555-2, et EN60555-3, according to 73/23/EEC, 89/336/EEC and 93/68/EEC

# **RAmi**

**7 Rue Raoul Follereau  
77600 BUSSY SAINT GEORGES - FRANCE**

**Tél. : 33 (0)1 64 66 20 20- Fax : 33 (0)1 64 66 20 30**

**E-mail : [rami@ramiaudio.com](mailto:rami@ramiaudio.com)**

**[www.ramiaudio.com](http://www.ramiaudio.com)**